

25 rocznica wymarszu I Kompanii Kadrowej Legionów

Nr kat. Cp 88, projekt W. Boratyński, wydanie 1939.08.01



1. Pierwszy patrol ułański – sierpień 1914

Patrol przekroczył granicę zaboru rosyjskiego nocą dn. 2/3.08.1914.

Do Krakowa powrócił 04.08.1914.

Powtórnie wyruszył 6 sierpnia jako szpica Kompanii Kadrowej – jednak w patrolu Z. Karwackiego “Bończę” zastąpił Stefan Krak “Dudzieniec”.

Leży: S. Kulesza “Hanka”;

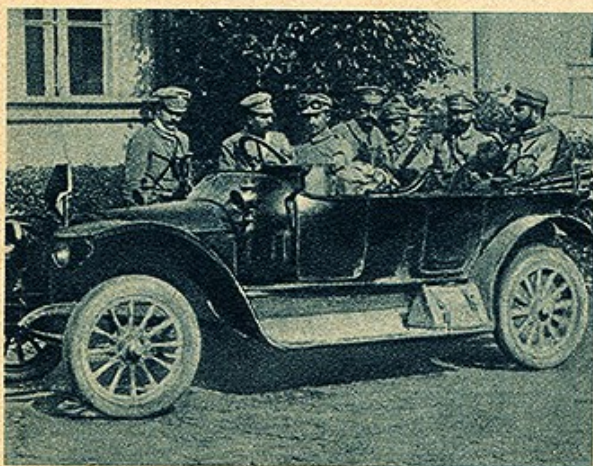
stoją od lewej: Z. Karwacki “Bończa”, St. Skotnicki “Grzmot”,
J. Głuchowski “Janusz”, **A. Jabłoński “Zdzisław”;**

stoją w tle: L. Skrzyński “Kmicic” i **Wł. Prażmowski “Belina”**

Zdjęcie z dn. 04.08.1914 w Goszycach k. Krakowa



KARTKA
POCZTOWA



Komendant J. Piłsudski ze sztabem w Kielcach —
sierpień 1914.
(ze zbiorów W. B. H.).



P. P. T. T. (V-1939) 6.400.000. S. V. — 2.

2. Komendant J. Piłsudski ze sztabem w Kielcach – sierpień 1914

Od lewej: M. Sokolnicki, **Wł. Belina-Prażmowski**,
J. Sawicki – kierowca, K. Sosnkowski,
M. Trojanowski, J. Piłsudski, W. Sławek



KARTKA
POCZTOWA



Rtm. Belina-Prażmowski z oficerami przed kwaterą
w Zagaju — kwiecień 1915.
(ze zbiorów W. B. H.).



P. P. T. T. (V-1939) 6.400.000. S. V. — B.

3. Rtm. Belina-Prażmowski z oficerami przed kwaterą w Zagaju – kwiecień 1915

